

DB AG/Korall

Dispositionsarbeitsplatz in Betriebs-/Netzleitzentrale für Eisenbahnverkehrsunternehmen

Leistungsbeschreibung, Nutzungsbedingungen, Vergabeprozess, Entgelte

DB Netz AG

Preise und Produkte

Frankfurt am Main, 03.08.2010

Die DB Netz AG stellt für EVU im Rahmen vorhandener Kapazitäten funktionsbereite Dispositionsarbeitsplätze in der Betriebs-/Netzleitzentrale bereit

Leistungsbeschreibung

- Funktionsbereiter Dispositionsarbeitsplatz für Eisenbahnverkehrsunternehmen (EVU) in der Betriebszentrale (BZ) bzw. Netzleitzentrale (NLZ) im Rahmen vorhandener Kapazitäten
- Zweckbindung: Betriebliche Disposition



Arbeitsplatzausstattung

- Standortspezifische Arbeitsgrundfläche
- Standardbedienplatz mit BZ-konformer Möblierung und Anschlussmöglichkeit für vier Monitore
- Stromanschluss
- Anschlussmöglichkeit an externes IT-Netzwerk
- Festnetz-Anschlussmöglichkeit (DT AG)
- Netzeigene Leitung zum Anschluss eines ortsfesten GSM-R Fernsprecher (GeFo)
- LeiDis-NK Premium-Arbeitsplatz

Gestattung der Mitnutzung

- Pausenräume
- Toilettenräume
- Erste-Hilfe-Räume
- Verkehrswege, Fluchtwege, Notausgänge
- Beleuchtungs-, Lüftungs-, Heizungs-, Feuerlösch- und Versorgungseinrichtungen

Ab dem 01. März 2011 wird die DB Netz AG je EVU einen unentgeltlichen webbasierten Zugang zum LeiDisNK-System auf Grundlage der Nebenleistung „LeiDis-NK Basisversion“ anbieten.

Die Produkte „LeiDis-NK Basisversion“ und „Anbindung EVU-Leitstellen (GSM-R)“ können bei Bedarf vom EVU gegen Entgelt gesondert bestellt werden.

Zusätzlich zum Arbeitsplatz ist die LeiDis-NK-Premiumversion als Voraussetzung für die Nutzung des Arbeitsplatzes zu bestellen

www.dbnetze.com/leidis-nk

LeiDis-NK Premiumversion macht das Betriebsgeschehen transparent.

Mit Anschluss an das Leitsystem Netzdisposition Kunde, kurz LeiDis-NK, verfügen Eisenbahnverkehrsunternehmen (EVU) über dynamische grafische und tabellarische Darstellungen des aktuellen Betriebsstatus ihrer Züge auf dem Schienennetz der DB Netz AG.



Kundennutzen



■ LeiDis-NK unterstützt die Logistikprozesse der EVU

- Informationen in Echtzeit über Abweichungen
- Aktueller Status des Betriebsgeschehen durch „Betriebliche Sicht“
- Zuglaufinformationen können bis zu 90 Tagen zurückverfolgt werden.

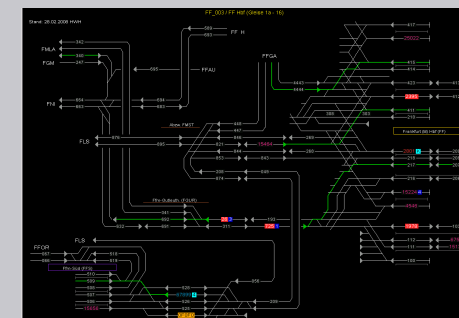
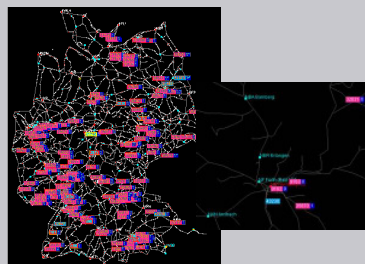
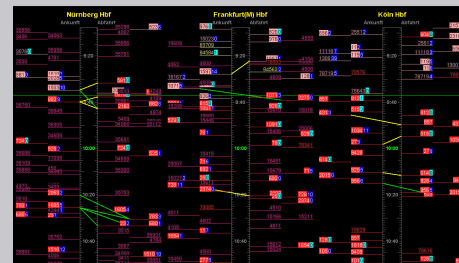
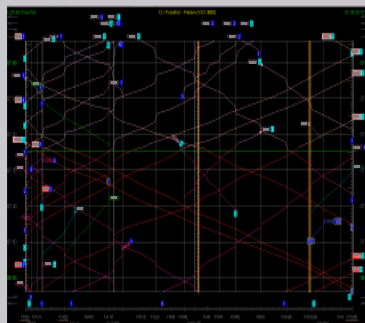
EVU können bei Planabweichungen sofort gegensteuern und ihre Kunden und Geschäftspartner frühestmöglich informieren.

Die LeiDis-NK Premiumversion (Desktopanwendung) bietet umfangreiche tabellarische und grafische Applikationen

www.dbnetze.com/leidis-nk

■ Grafische Applikationen:

- ⇒ Zeit-Wege-Linien-Bild (s. u.);
- ⇒ Knotengrafik (s. u.);
- ⇒ Bahnstreckenübersicht (s. u.);
- ⇒ Gesamtstreckenübersicht (s. u.);
- ⇒ Streckenspiegel (s. u.)



■ Tabellarische Applikationen:

- ⇒ Knotentabelle (s. u.);
- ⇒ Soll-Ist-Abweichungsliste (s. u.);
- ⇒ Datenerfassung (s. u.);
- ⇒ Zuglaufübersicht, Zuglaufanalyse, Zuglaufstatus;
- ⇒ Störfallübersicht (s. u.)

Nummer	Bezeichnung	Art	Geogr. Breite	Geogr. Länge	Planhöhe	Streckennr.	Streckennr. 2	Streckennr. 3	Streckennr. 4	Streckennr. 5	Streckennr. 6	Streckennr. 7	Streckennr. 8	Streckennr. 9	Streckennr. 10
1000000001	1000000001	1	49.000000	10.000000	100.000000										

Streckennr.	Streckennr. 2	Streckennr. 3	Streckennr. 4	Streckennr. 5	Streckennr. 6	Streckennr. 7	Streckennr. 8	Streckennr. 9	Streckennr. 10	Streckennr. 11	Streckennr. 12	Streckennr. 13	Streckennr. 14	Streckennr. 15	Streckennr. 16	Streckennr. 17	Streckennr. 18	Streckennr. 19	Streckennr. 20
1000000001	1000000001	1000000001	1000000001	1000000001	1000000001	1000000001	1000000001	1000000001	1000000001	1000000001	1000000001	1000000001	1000000001	1000000001	1000000001	1000000001	1000000001	1000000001	1000000001

Streckennr.	Streckennr. 2	Streckennr. 3	Streckennr. 4	Streckennr. 5	Streckennr. 6	Streckennr. 7	Streckennr. 8	Streckennr. 9	Streckennr. 10	Streckennr. 11	Streckennr. 12	Streckennr. 13	Streckennr. 14	Streckennr. 15	Streckennr. 16	Streckennr. 17	Streckennr. 18	Streckennr. 19	Streckennr. 20
1000000001	1000000001	1000000001	1000000001	1000000001	1000000001	1000000001	1000000001	1000000001	1000000001	1000000001	1000000001	1000000001	1000000001	1000000001	1000000001	1000000001	1000000001	1000000001	1000000001

Streckennr.	Streckennr. 2	Streckennr. 3	Streckennr. 4	Streckennr. 5	Streckennr. 6	Streckennr. 7	Streckennr. 8	Streckennr. 9	Streckennr. 10	Streckennr. 11	Streckennr. 12	Streckennr. 13	Streckennr. 14	Streckennr. 15	Streckennr. 16	Streckennr. 17	Streckennr. 18	Streckennr. 19	Streckennr. 20
1000000001	1000000001	1000000001	1000000001	1000000001	1000000001	1000000001	1000000001	1000000001	1000000001	1000000001	1000000001	1000000001	1000000001	1000000001	1000000001	1000000001	1000000001	1000000001	1000000001

Leistungsumfang

EVU mit abgeschlossenem Grundsatz- Infrastrukturnutzungsvertrag können das Produkt gemäß Nutzungsbedingungen nutzen

Nutzungsbedingungen

Voraussetzungen für die Nutzung von Dispositionsarbeitsplätzen in den Betriebszentralen bzw. der Netzleitzentrale durch Eisenbahnverkehrsunternehmen

- Beim Nutzer handelt es sich um ein zugelassenes, operativ tätiges EVU mit abgeschlossenem Grundsatz-Infrastrukturnutzungsvertrag
- Dem EVU wurden innerhalb des Zuständigkeitsbereichs der BZ, für die es Arbeitsplätze beantragt, Trassen zugewiesen
- Die Besetzung der angemieteten Dispositionsarbeitsplätze während der Verkehrszeiten des EVU ist vom Nutzer sichergestellt
- Der EVU-Leitstellendisponent in der BZ bzw. NLZ ist der Ansprechpartner für die Disponenten der DB Netz AG
- Die Sicherheitsüberprüfung der EVU-Mitarbeiter ergab keine Beanstandungen
- Die vorhandenen Kapazitäten an Dispositionsarbeitsplätzen sind ausreichend bzw. wurden im Rahmen eines wettbewerbsorientierten Vergabeverfahrens zugewiesen
- Der Nutzungsvertrag wird mindestens für eine Netzfahrplanperiode abgeschlossen
- Auf die Nutzung von Funkverbindungen öffentlicher Betreiber wird durch das EVU in der BZ bzw. NLZ zur Gewährleistung der elektromagnetischen Verträglichkeit verzichtet
- Das EVU erkennt mit Abschluss des Nutzungsvertrages die für die jeweilige BZ/die NLZ maßgeblichen Sicherheitsbestimmungen sowie die örtliche Hausordnung für sich und seine Mitarbeiter als verbindlich an.

Die Entgelte für den Dispositionsarbeitsplatz setzen sich aus verschiedenen Komponenten zusammen

Entgelte

1. Entgelt für Nutzung Arbeitsplatz

Das Entgelt bildet die vor Ort für die Vorhaltung eines Arbeitsplatzes monatlich anfallenden Kosten ab.

2. Entgelt für Umbau Arbeitsplatz

Das Entgelt wird erhoben, wenn aufgrund der neuen Nachfrage vor Ort Umbaumaßnahmen erforderlich werden.

3. Entgelt für LeiDis-NK Premiumversion

Zusätzlich zum Arbeitsplatz ist das Dispositionssystem LeiDis-NK notwendige Arbeitsgrundlage und für die Nutzung des Arbeitsplatzes zu bestellen.

Die Entgelte für den Dispositionsarbeitsplatz setzen sich aus verschiedenen Komponenten zusammen

1. Entgelt für Nutzung Arbeitsplatz

Entgelt

Das Entgelt bildet die vor Ort für die Vorhaltung eines Arbeitsplatzes monatlich anfallenden Kosten ab.

Die Kosten variieren aufgrund der lokalen Kostenunterschiede sowie der je nach baulichen Gegebenheiten sich unterscheidenden Ausdehnung eines Arbeitsplatzes.

*zzgl. MwSt.

BZ	Entgelt* ohne Umbaukosten [EUR/Monat je Arbeitsplatz]
Berlin	2.047
Duisburg	1.557
Frankfurt	1.889
Hannover	2.033
Karlsruhe	1.416
Leipzig	1.269
München	1.755

Überblick der Entgelte für den Umbau

Entgelt

2. Entgelt für Umbau Arbeitsplatz

Sofern aufgrund der Nachfrage Umbaumaßnahmen für die Bereitstellung des Arbeitsplatzes erforderlich werden, wird dieses Entgelt für die vor Ort entstehenden Kosten für folgende Positionen erhoben. Die Erhebung erfolgt mit einem monatlichen Zuschlag in Höhe von voraussichtlich 950,00 bis 1450,00 EUR zum Entgelt für die Nutzung des Arbeitsplatzes.

- Neubau/Umbau Bedienplätze
- Bedienplatzmöbel
- Umbau/ Einbau Trennwände
- Planung/ Bauüberwachung
- Errichtung unabhängige IT/TK Infrastruktur
- Neubau/Umbau Verkabelung

Die Entgelte für den Dispositionsarbeitsplatz setzen sich aus verschiedenen Komponenten zusammen

Entgelt

3. Entgelt für LeiDis-NK Premiumversion

Zusätzlich zum Arbeitsplatz ist die LeiDis-NK-Premiumversion als Voraussetzung für die Nutzung des Arbeitsplatzes zu bestellen.

Nähere Details zum Produkt und zu den Konditionen finden sie unter nachfolgender Mailadresse:

www.dbnetze.com/leidis-nk

*zzgl. MwSt.

BZ	LeiDis-NK Premium [EUR/Monat je Arbeitsplatz]
Berlin	1.400
Duisburg	1.400
Frankfurt	1.400
Hannover	1.400
Karlsruhe	1.400
Leipzig	1.400
München	1.400

Bei der Vergabe von Dispositionsarbeitsplätzen greifen nachfolgende Vergaberegeln

Regel 1

- Wenn die Anzahl der von den EVU nachgefragten Dispositionsarbeitsplätze kleiner oder gleich der Anzahl der zur Verfügung stehenden Dispositionsarbeitsplätze ist, dann kann jedem EVU die gewünschte Anzahl zur Verfügung gestellt werden.

Regel 2

- Übersteigt die Nachfrage nach Dispositionsarbeitsplätzen die Anzahl der verfügbaren Plätze werden die verfügbaren Plätze für jede Verkehrsart (SPNV, SPFV, SGV) einzeln vergeben. Hierzu werden zunächst jeder Verkehrsart in Abhängigkeit vom Volumen der BZ-spezifischen Trassenkilometer Arbeitsplätze zugewiesen. Die Vergabe innerhalb der jeweiligen Verkehrsart erfolgt auf Grundlage der BZ-spezifischen Trassenkilometer der anfragenden EVU.

Regel 3

- Innerhalb einer Verkehrsart nicht nachgefragte Arbeitsplätze werden bei Bedarf anderen Verkehrsarten zur Verfügung gestellt.